

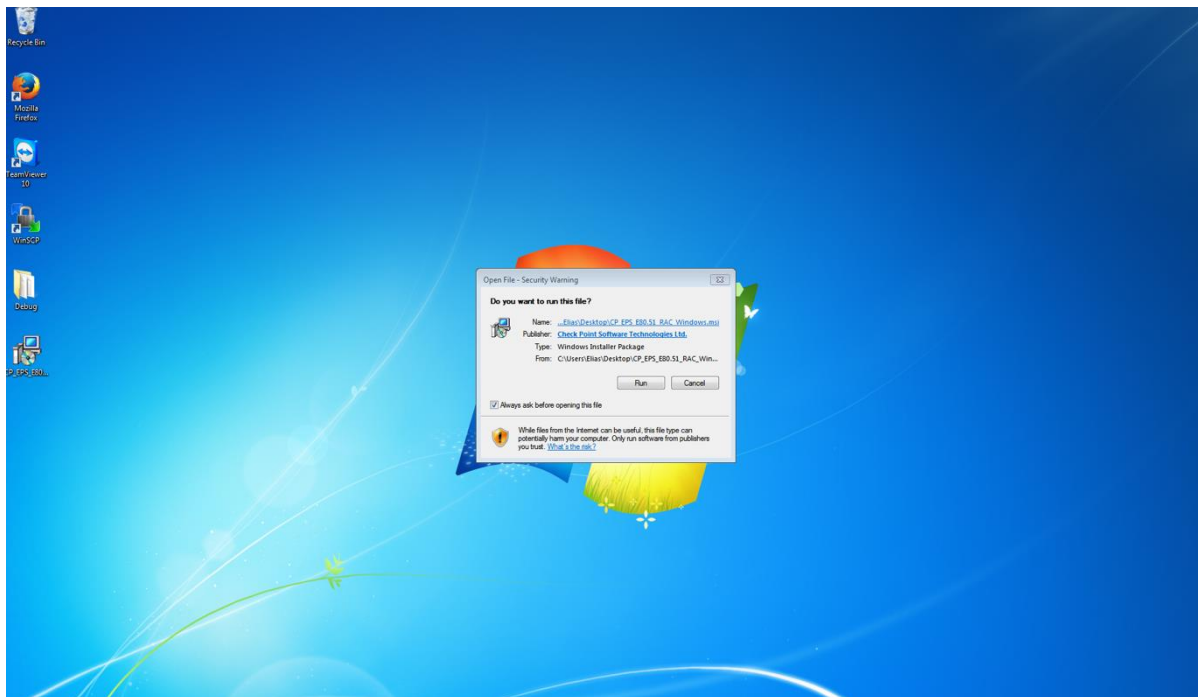
## Οδηγίες σύνδεσης VPN μόνο για (WIN 7, WIN 8, WIN 8.1, WIN 10):

Από την σελίδα της Σχολής και από το παρακάτω link

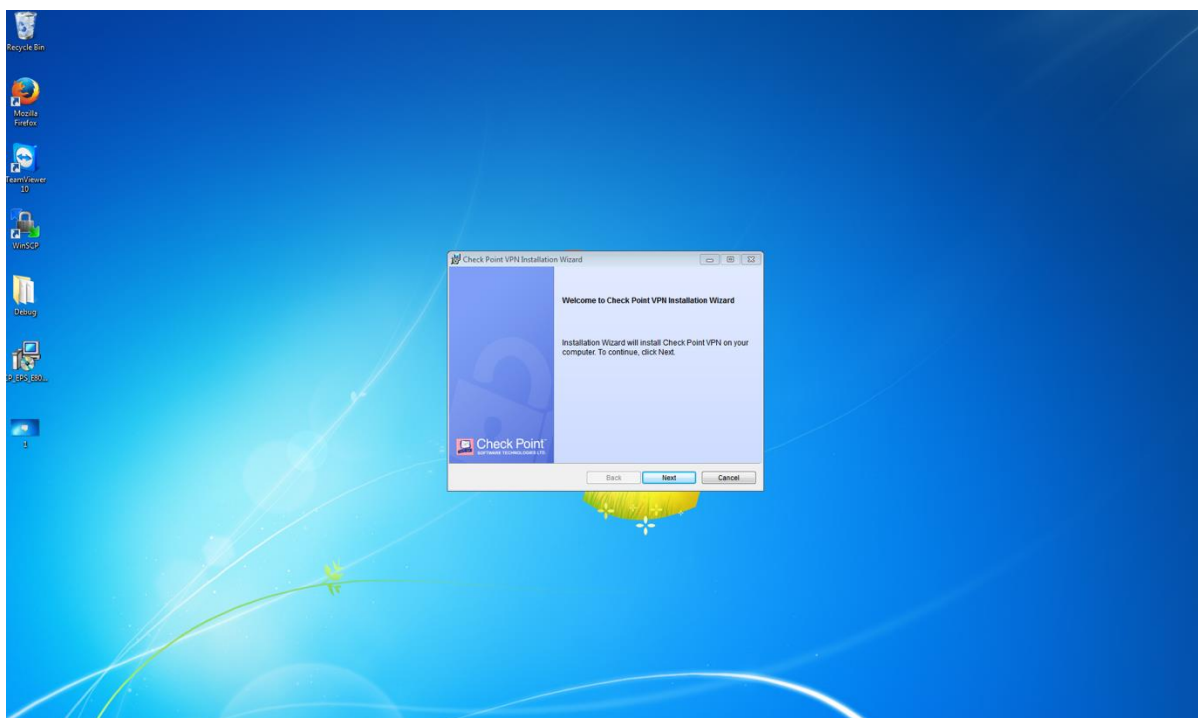
[http://www.aspete.gr/index.php/el/?option=com\\_content&view=article&id=260&catid=42&lang=el-GR&Itemid=242](http://www.aspete.gr/index.php/el/?option=com_content&view=article&id=260&catid=42&lang=el-GR&Itemid=242) κατεβάζουμε το πρόγραμμα σύνδεσης

CP\_EPS\_E80.80\_\_RAC\_Windows για το VPN

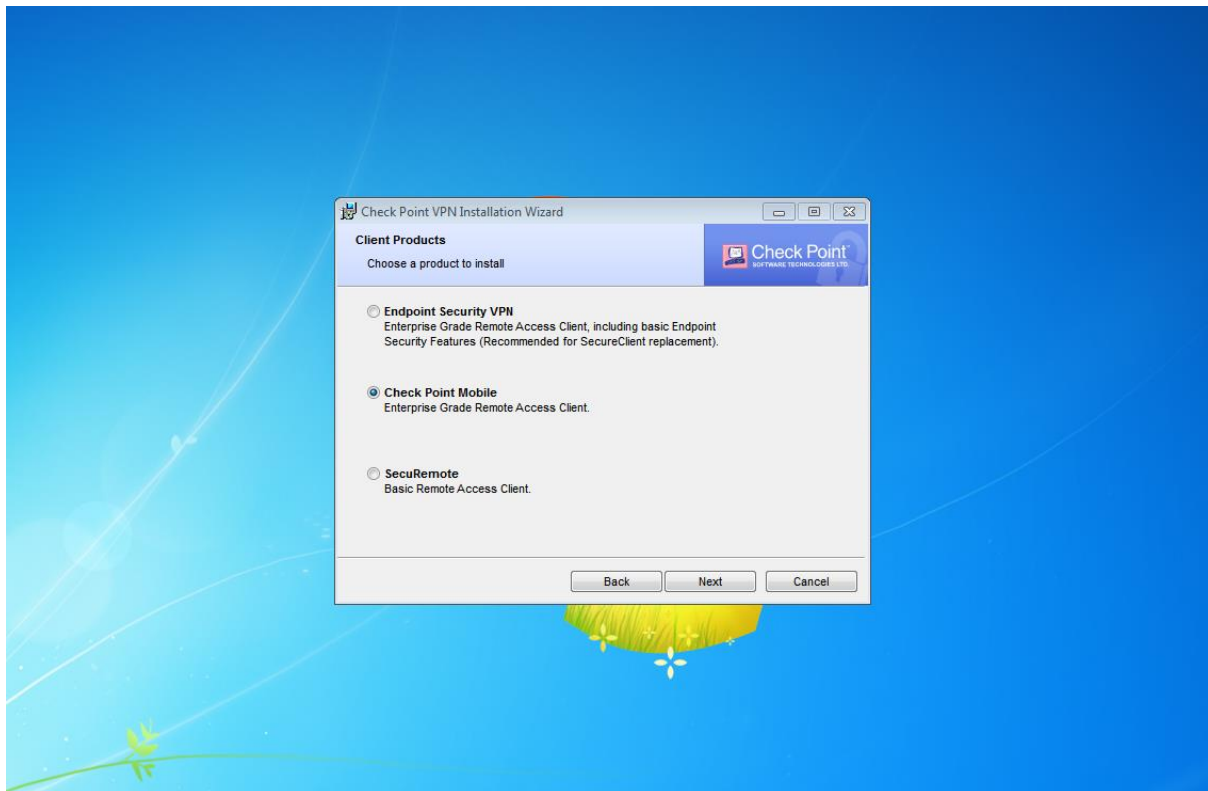
Κάνουμε διπλό κλικ στο πρόγραμμα (CP\_EPS\_E80.80\_RAC\_Windows) που κατεβάσαμε



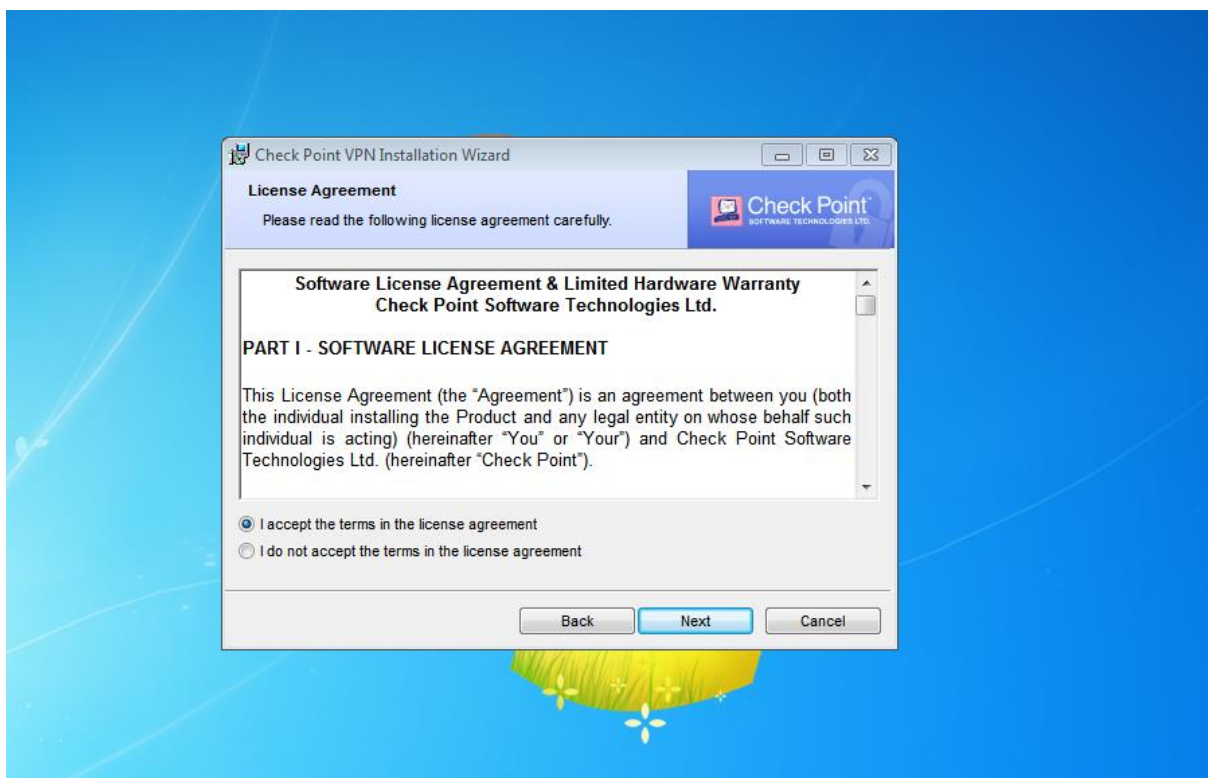
Και πατάμε yes



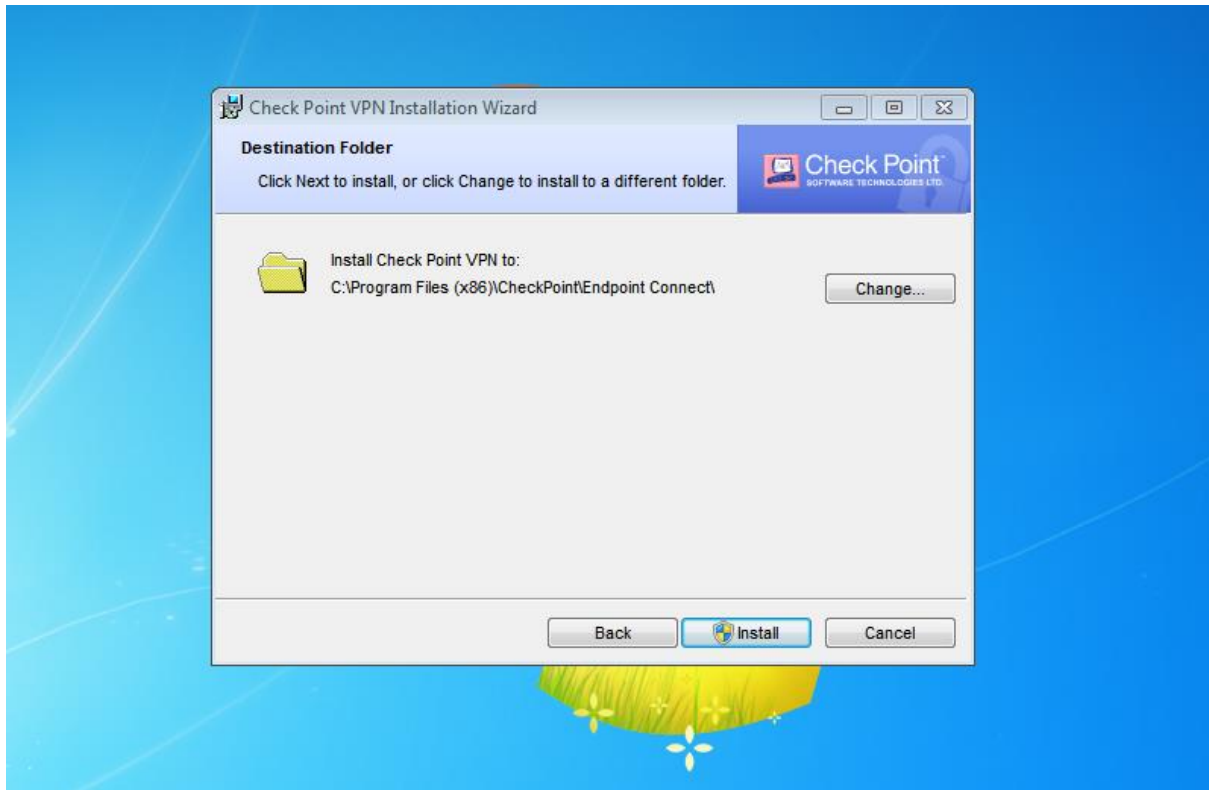
Επιλέγουμε next.



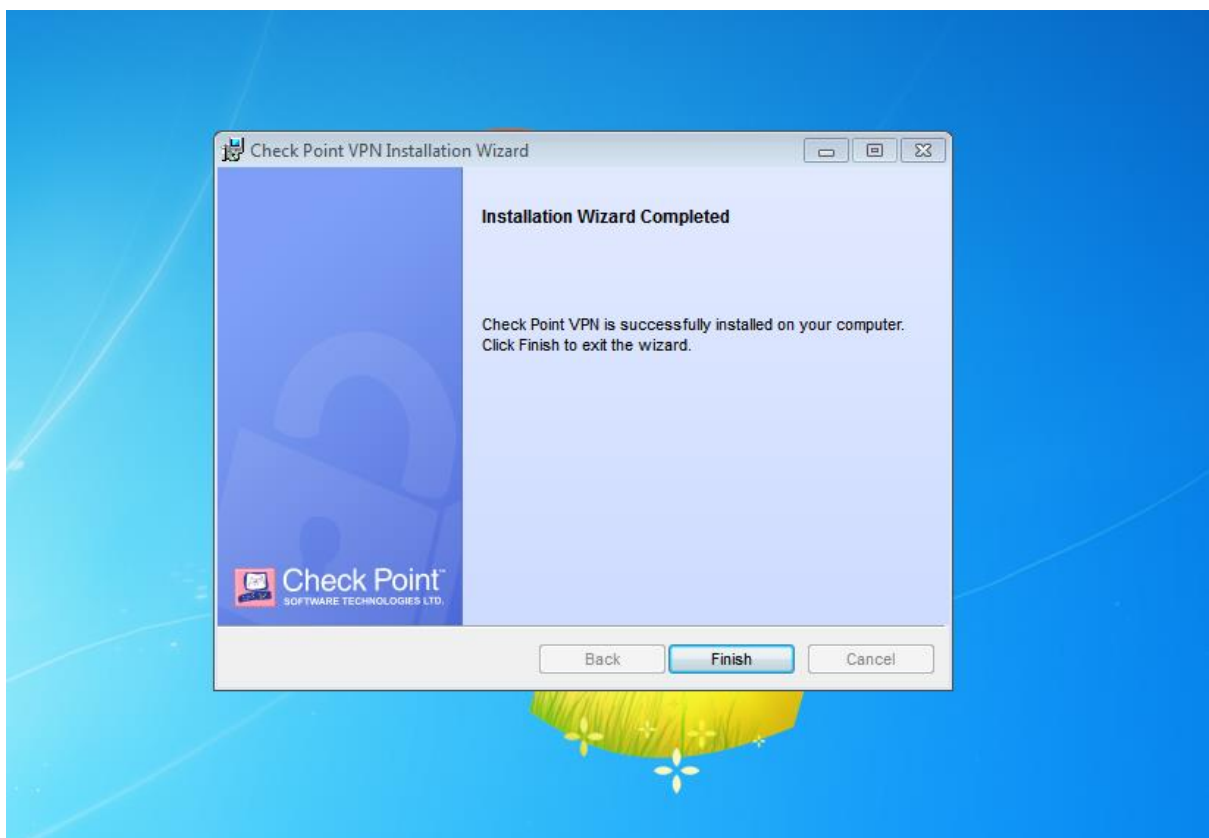
Επιλέγουμε Checkpoint Mobile και πατάμε next.



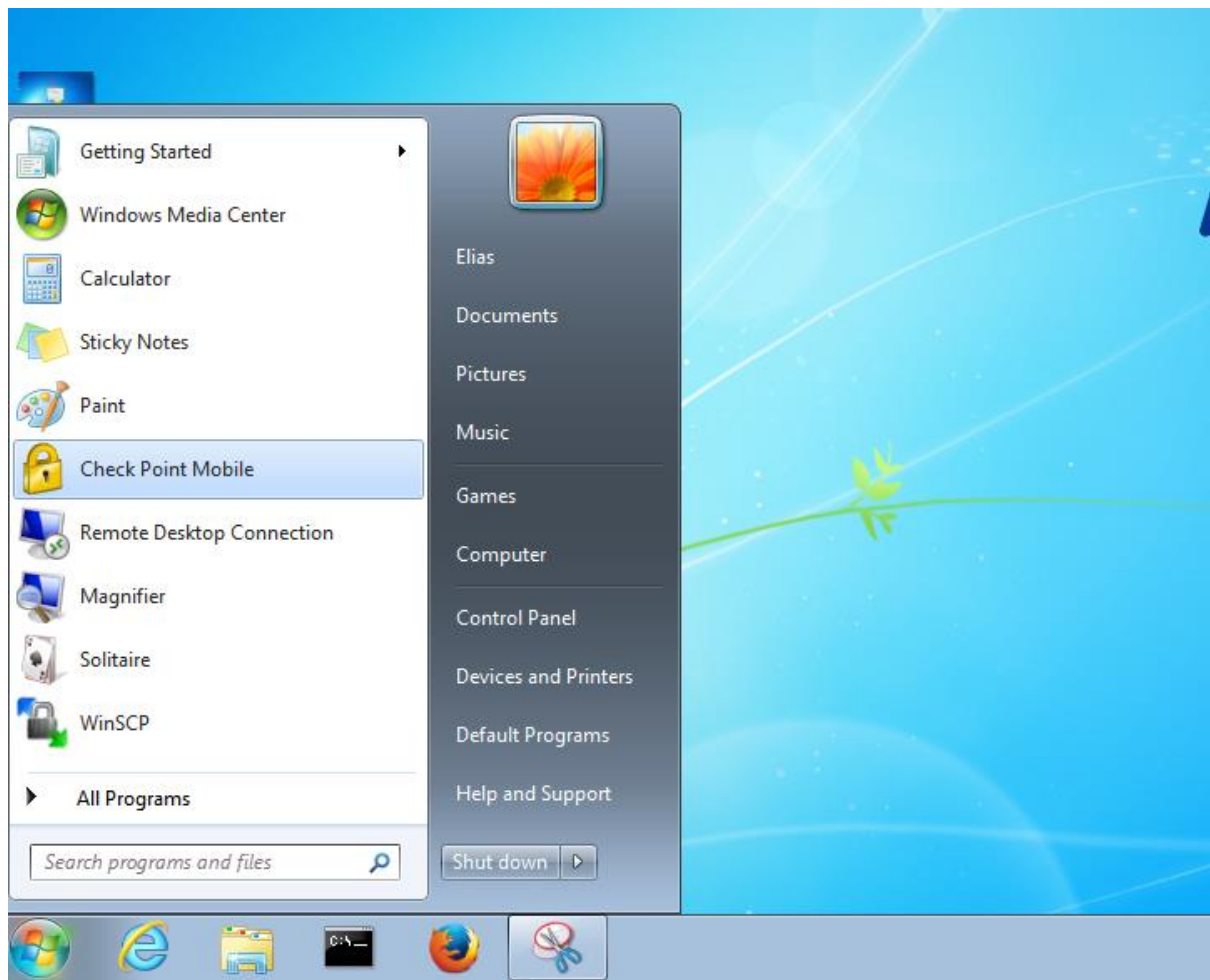
Επιλέγουμε Accept και πατάμε next.



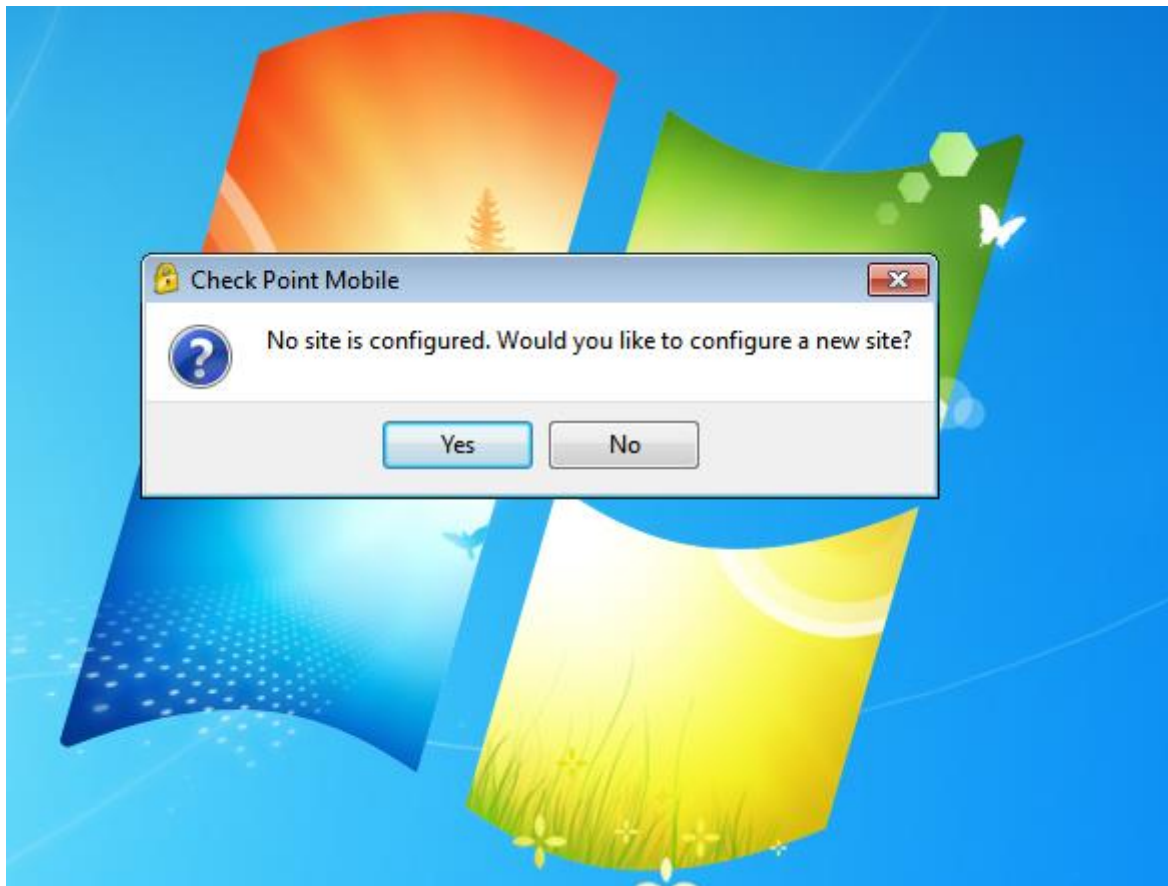
Επιλέγουμε Install.



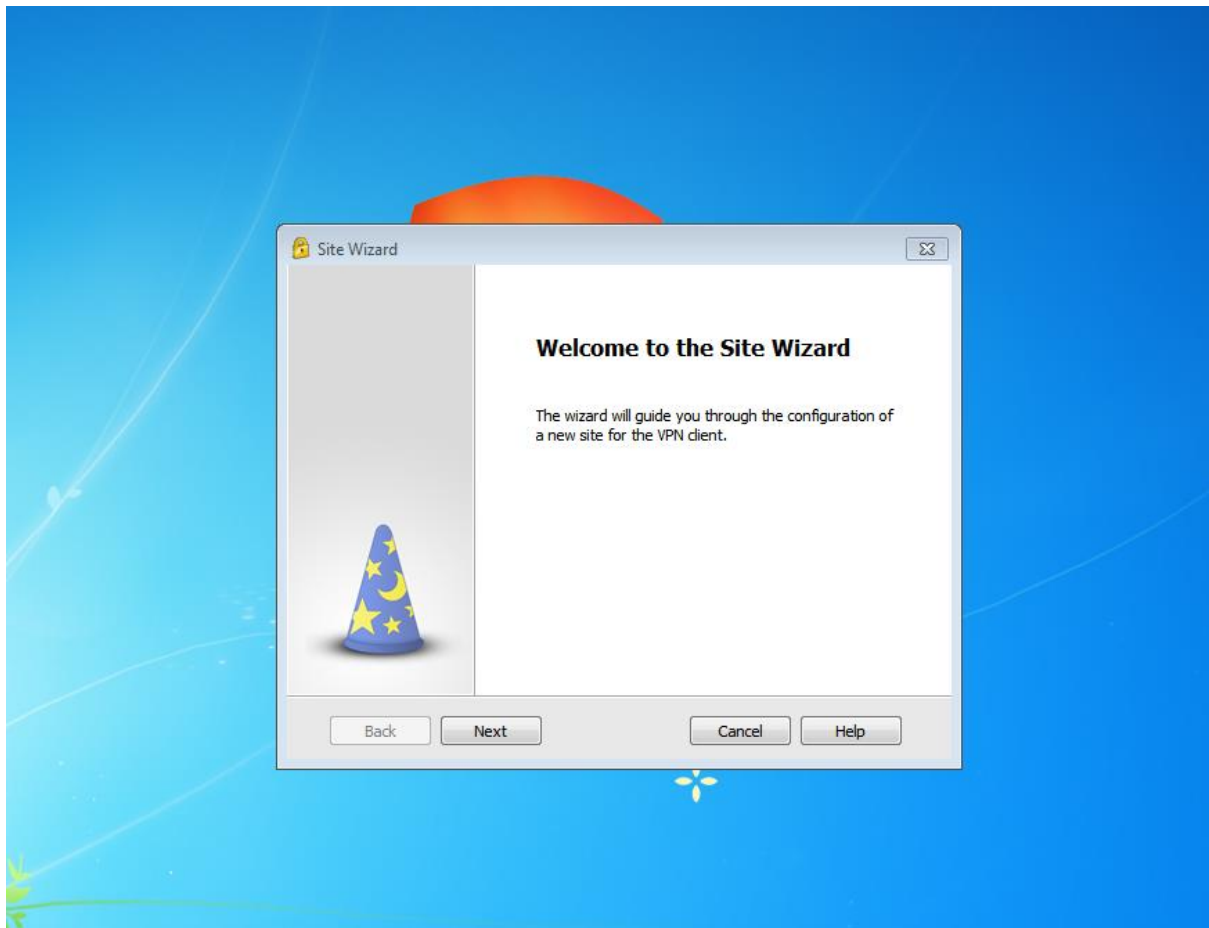
Και πατάμε Install.



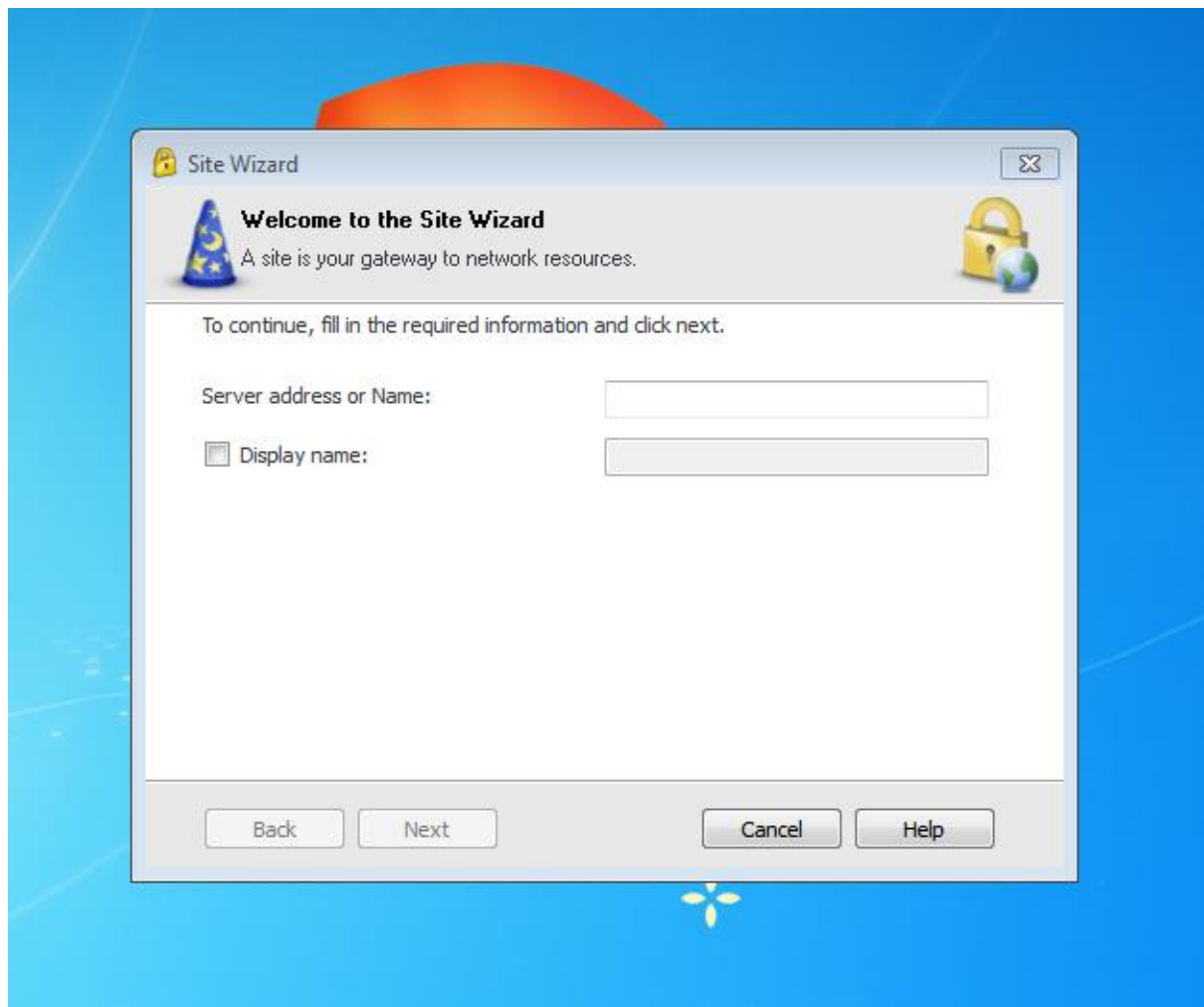
Ανοίγουμε το πρόγραμμα που μόλις εγκαταστήσαμε από το μενού: Έναρξη -> Checkpoint Mobile.



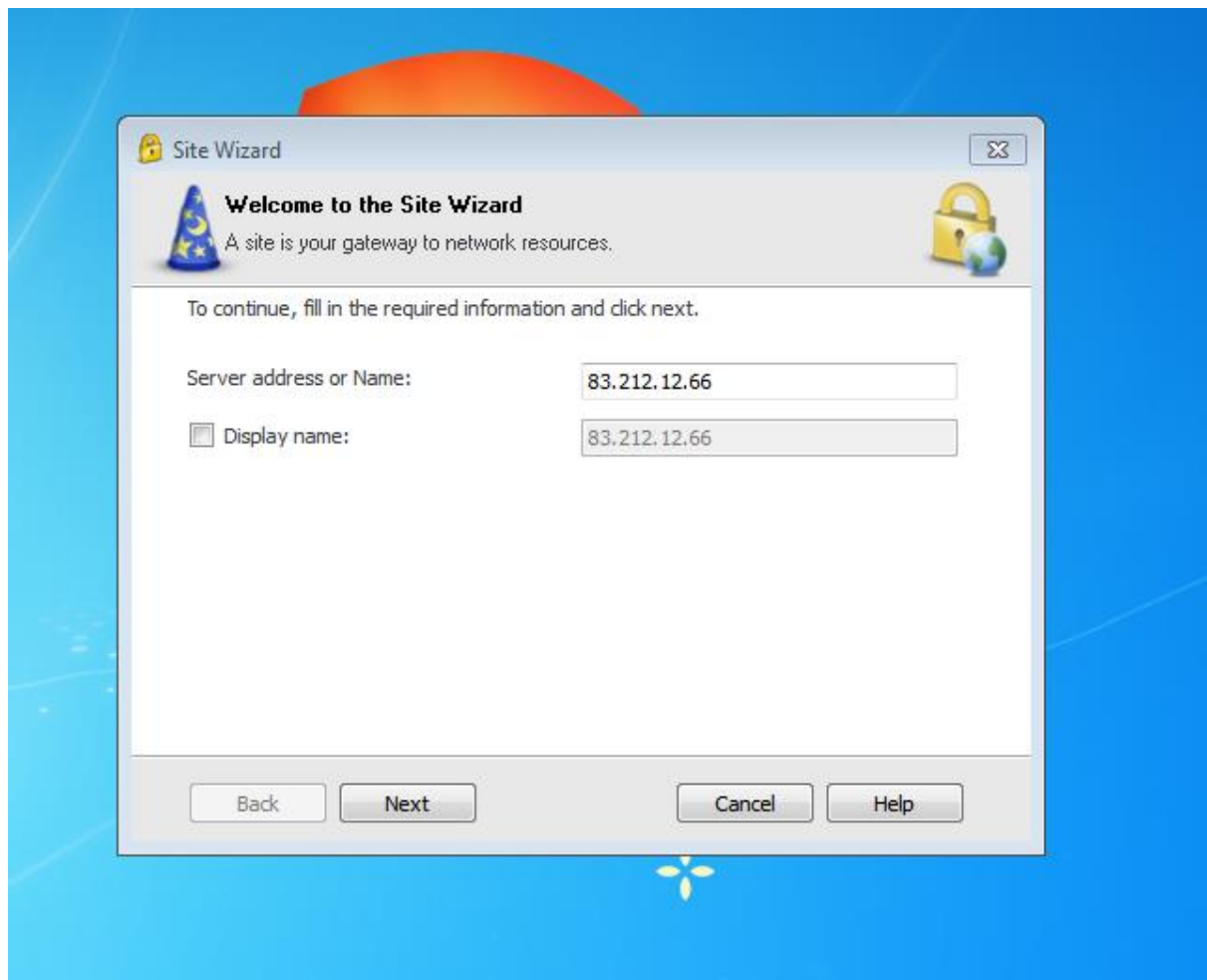
Την πρώτη φορά θα μας εμφανίσει αυτή την οθόνη όπου πρέπει να επιλέξουμε Yes και να δημιουργήσουμε το link.



Επιλέγουμε Next.

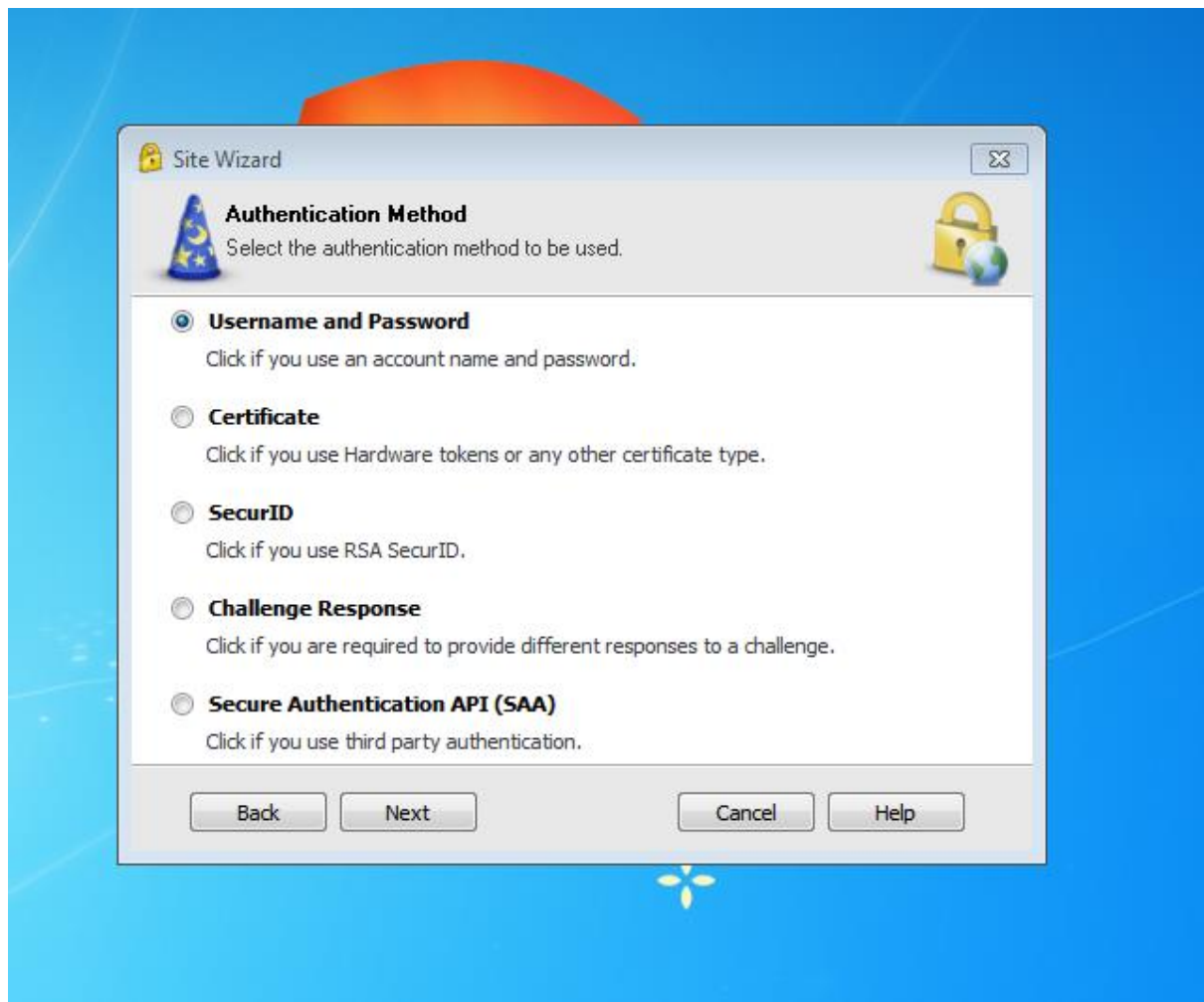


Στο πεδίο Server Address or Name συμπληρώνουμε: 83.212.12.66.

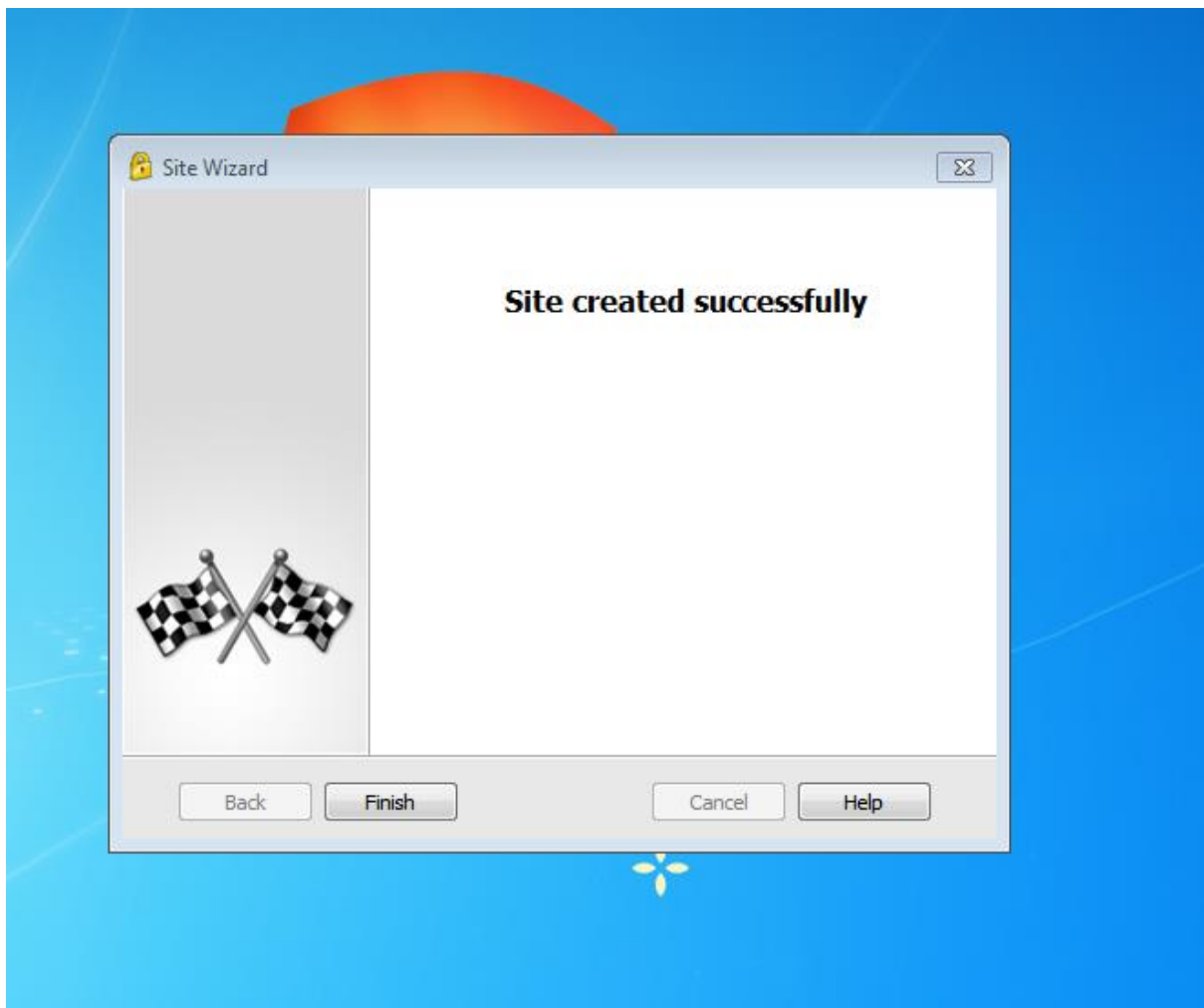


Επιλέγουμε Next

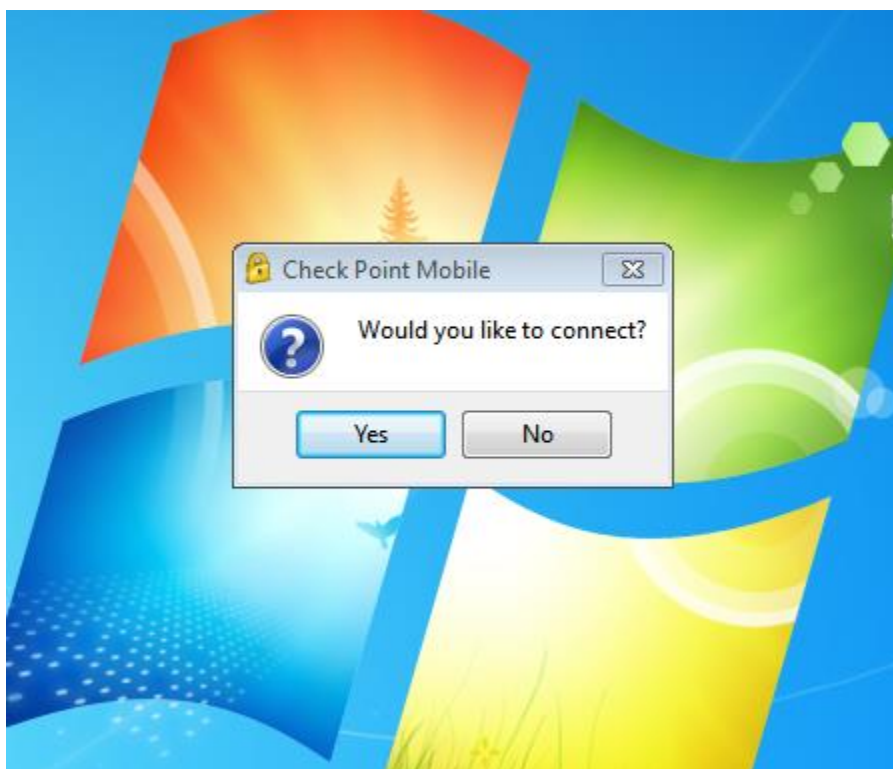




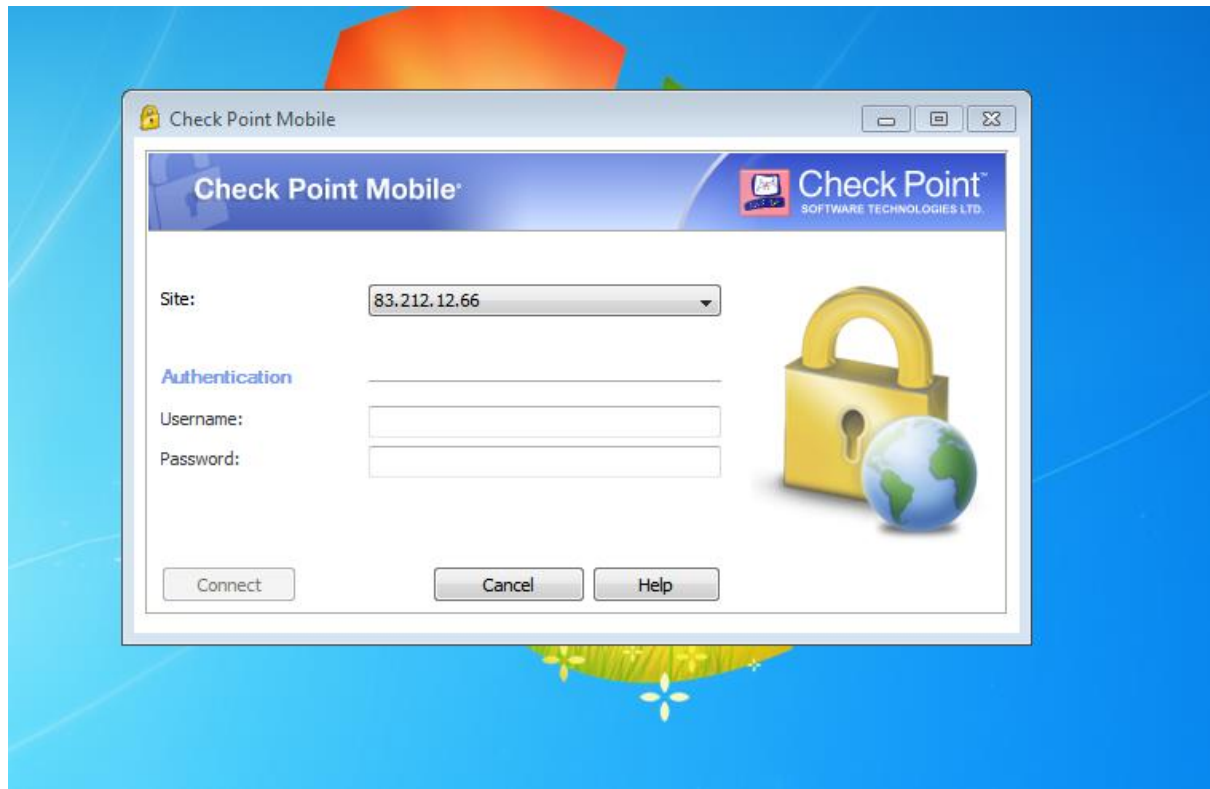
Επιλέγουμε Username and Password και Next.



Τώρα έχουμε δημιουργήσει το link και πατάμε Finish.



Επιλέγουμε Yes.



Στο πεδίο Username και Password συμπληρώνουμε τα στοιχεία μας και επιλέγουμε σύνδεση.

Για σύνδεση από τα παραρτήματα της ΑΣΠΑΙΤΕ απευθυνθείτε με email στο ΚΕΝΤΡΟ ΔΙΚΤΥΟΥ της ΑΣΠΑΙΤΕ ( [noc@aspete.gr](mailto:noc@aspete.gr) ) για χορήγηση username και password.

**Επίσης στο Site υπάρχουν οδηγίες για MAC.**

**Επισημαίνεται ότι εντός του χώρου της Α.Σ.ΠΑΙ.Τ.Ε. δεν μπορεί να γίνει σύνδεση με το VPN της Α.Σ.ΠΑΙ.Τ.Ε.**