

e:Presence.gov.gr



**Υπηρεσία Τηλεδιασκέψεων για τον ευρύτερο
Δημόσιο Τομέα
e:Presence.gov.gr**

**Οδηγίες σύνδεσης σε τηλεδιάσκεψη μέσω
έξυπνου κινητού τηλεφώνου ή ταμπλέτας
(iOS)**

Έκδοση 1.0

Απρίλιος 2020

ΑΠΑΙΤΗΣΕΙΣ ΛΟΓΙΣΜΙΚΟΥ

Η υπηρεσία τηλεδιασκέψεων e:Presence.gov.gr για τον ευρύτερο Δημόσιο Τομέα βασίζεται πάνω στην προηγμένη τεχνολογία τηλεδιασκέψεων της εταιρείας Zoom ενώ επιπλέον προσφέρει ένα εύχρηστο διαχειριστικό περιβάλλον με αυξημένες δυνατότητες και υλοποιεί μια εξαιρετικά εύκολη διαδικασία άμεσης πρόσβασης σε τηλεδιασκέψεις για τον τελικό χρήστη.

- Υποστήριξη έξυπνων κινητών συσκευών:
 - iOS
 - Android
 - Surface PRO 2 (Win 8.1)
 - Surface PRO 3 (Win 10)
 - Blackberry
- Η μέγιστη διάρκεια μιας τηλεδιάσκεψης διαμορφώνεται στις 12 ώρες.
- Μπορούν να συμμετέχουν μέχρι και 300 χρήστες σε κάθε μία τηλεδιάσκεψη.
- Προτείνεται η χρήση ακουστικών.

e:Presence.gov.gr – Οδηγίες σύνδεσης σε τηλεδιάσκεψη μέσω έξυπνου κινητού τηλεφώνου ή ταμπλέτας (iOS)– Έκδοση 1.0

ΣΥΝΔΕΣΗ ΣΕ ΤΗΛΕΔΙΑΣΚΕΨΗ

Βήμα 1: Σύνδεση του χρήστη στον λογαριασμό του στη σελίδα της υπηρεσίας (<https://epresence.gov.gr>).

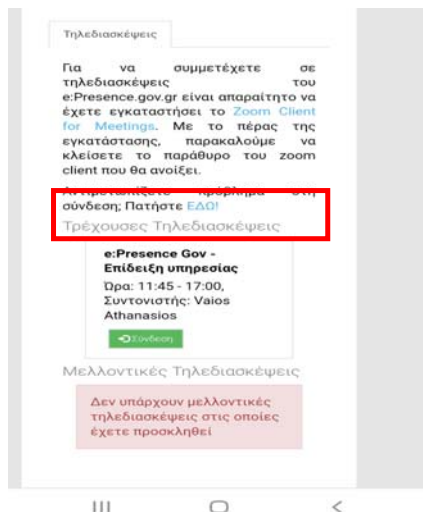
Επιλογή: «Είσοδος» και αυθεντικοποίηση μέσω κωδικών TaxisNet.

The image shows two screenshots from the e:Presence.gov.gr website. The top screenshot displays the main navigation bar with the 'Είσοδος' (Login) link highlighted in a red circle. Below the navigation bar, there is a section titled 'Περιγραφή της Υπηρεσίας - Πρόσβαση Συντονιστών Φορέα' (Service Description - Access of Coordinators of the Entity). The bottom screenshot shows a modal window titled 'Αυθεντικοποίηση Χρήστη' (User Authentication) with a 'Σύνδεση' (Login) section. This section includes a prompt to enter TaxisNet credentials, input fields for 'Χρήστης' (Username) and 'Κωδικός' (Code), and a 'Σύνδεση' button. The footer of the modal window indicates it is from the 'Κέντρο Διαλειτουργικότητας (ΚΕ.Δ.) Υπουργείου Ψηφιακής Διακυβέρνησης' (Interoperability Center (KE.D.) of the Ministry of Digital Governance).

Βήμα 2: Εγκατάσταση του λογισμικού “Zoom Cloud Meetings” (αν είναι ήδη εγκατεστημένο πάμε στο **Βήμα 3**).

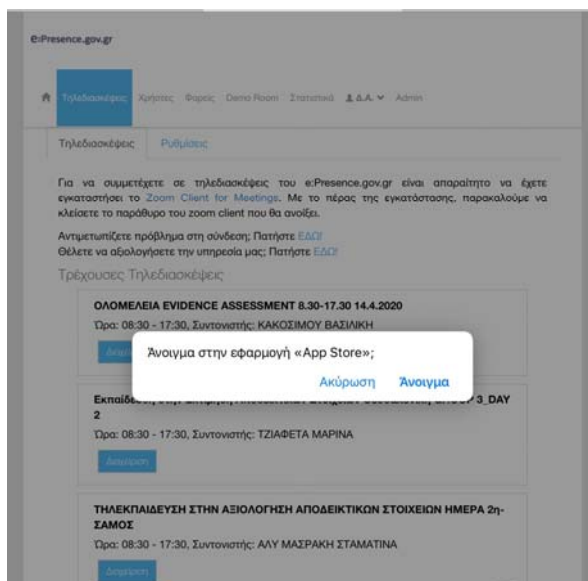
Ο χρήστης πρέπει να εγκαταστήσει το απαραίτητο πρόγραμμα από τον σύνδεσμο που υπάρχει στην κορυφή της σελίδας «Τηλεδιασκέψεις» στη σελίδα του λογαριασμού του.

e:Presence.gov.gr – Οδηγίες σύνδεσης σε τηλεδιάσκεψη μέσω έξυπνου κινητού τηλεφώνου ή ταμπλέτας (iOS)– Έκδοση 1.0



Ενδεικτικά εδώ περιγράφουμε πώς γίνεται η εγκατάσταση σε ταμπλέτα iPad (αναλόγως θα πρέπει να γίνονται τα βήματα που αφορούν εγκατάσταση προγράμματος για κινητό τηλέφωνο ή διαφορετική έκδοση iOS).

Πατώντας το, ο χρήστης ερωτάται αν θέλει να το ανοίξει με το App Store.

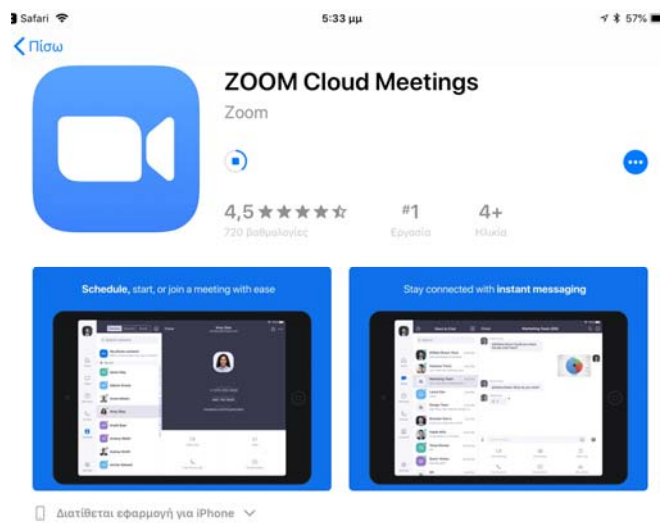


Πρέπει να πατήσει «Άνοιγμα» και έτσι μεταφέρεται στο περιβάλλον των διαθέσιμων προς κατέβασμα προγραμμάτων.

e:Presence.gov.gr – Οδηγίες σύνδεσης σε τηλεδιάσκεψη μέσω έξυπνου κινητού τηλεφώνου ή ταμπλέτας (iOS)– Έκδοση 1.0

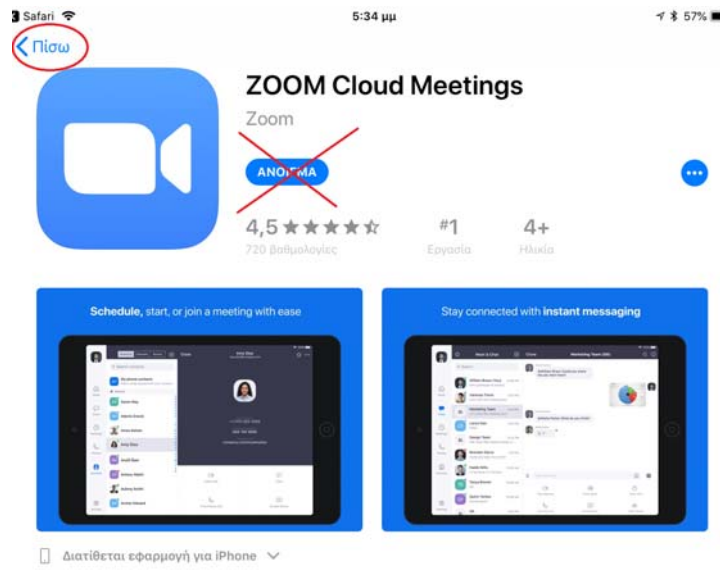


Με την επιλογή «Απόκτηση», το “Zoom Cloud Meetings” θα κατέβει και θα μπορεί να εγκατασταθεί.



Όταν ολοκληρωθεί η εγκατάσταση, φορτώνει το πρόγραμμα. Ο χρήστης σε αυτό το σημείο δεν πρέπει να πατήσει Άνοιγμα, αλλά να πατήσει το πίσω.

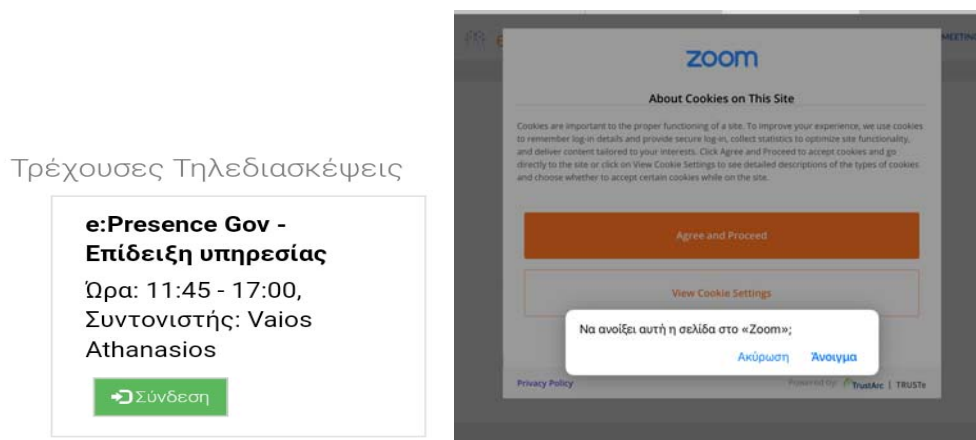
e:Presence.gov.gr – Οδηγίες σύνδεσης σε τηλεδιάσκεψη μέσω έξυπνου κινητού τηλεφώνου ή ταμπλέτας (iOS)– Έκδοση 1.0



Βήμα 3: Ο χρήστης πηγαίνει στη σελίδα της υπηρεσίας (<https://epresence.gov.gr>) και συνδέεται στην τηλεδιάσκεψη με το πάτημα του πράσινου κουμπιού «Σύνδεση» που θα υπάρχει δίπλα από το όνομα της τηλεδιάσκεψης που έχει προσκληθεί (στις τρέχουσες τηλεδιασκέψεις στην καρτέλα «Τηλεδιασκέψεις»). Αυτό το κουμπί ενεργοποιείται την ώρα έναρξης της τηλεδιάσκεψης.

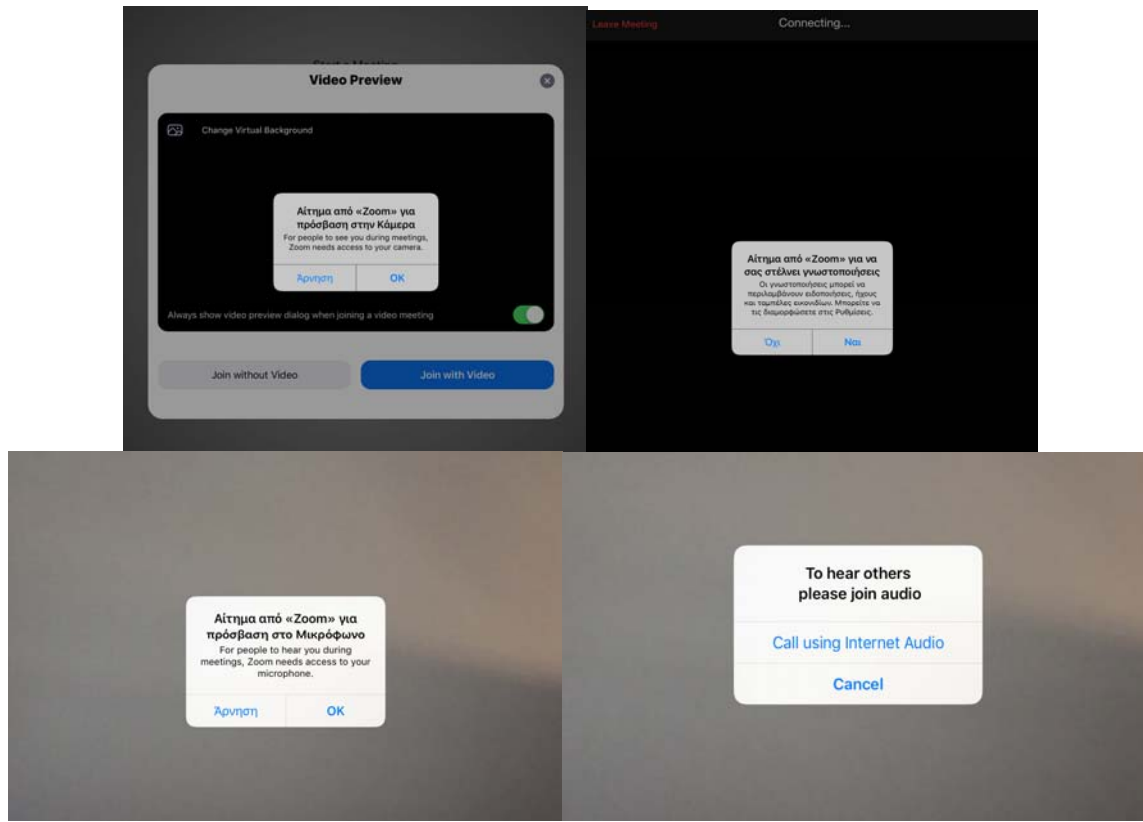
Στις περισσότερες περιπτώσεις ο χρήστης θα έχει λάβει ένα μήνυμα πρόσκλησης από τον συντονιστή για την τηλεδιάσκεψη με θέμα “e:Presence.gov.gr: Πρόσκληση σε τηλεδιάσκεψη (Teleconference Invitation)” και αποστολέα τον “e:Presence.gov.gr <no-reply@epresence.gov.gr>”. Μέσα σε αυτό το μήνυμα θα υπάρχει ένας σύνδεσμος που θα τον κατευθύνει στη σελίδα της υπηρεσίας για να εισέλθει με τους κωδικούς του.

Σε αυτό το μήνυμα, ο χρήστης ενημερώνεται για τις λεπτομέρειες της τηλεδιάσκεψης που έχει προσκληθεί (τίτλος, ημερομηνία, ώρα, συντονιστής της τηλεδιάσκεψης), το email με το οποίο πρέπει να συνδεθεί, τους συνδέσμους για να συνδεθεί στον λογαριασμό του, να δοκιμάσει την υπηρεσία, να επιβεβαιώσει την παρουσία του στην τηλεδιάσκεψη και να μεταφερθεί στο υλικό υποστήριξης.



Εφόσον είναι εγκατεστημένο το πρόγραμμα, θα του ζητηθεί να ανοίξει η σελίδα στο «Zoom». Εδώ ο χρήστης πρέπει να επιλέξει το άνοιγμα με “Zoom”. Για να φορτώσει το πρόγραμμα, θα ζητηθεί να συναίνεσει ο χρήστης στην άδεια χρήσης του προγράμματος όπως και να δώσει δικαιώματα χρήσης της κάμερας και του μικροφώνου στην εφαρμογή.

e:Presence.gov.gr – Οδηγίες σύνδεσης σε τηλεδιάσκεψη μέσω έξυπνου κινητού τηλεφώνου ή ταμπλέτας (iOS)– Έκδοση 1.0



Και έτσι μπαίνει στο δωμάτιο τηλεδιάσκεψης.